

### Instalacje



SIECI GAZOWE



SIECI WODOCIĄGOWE



SIECI KANALIZACYJNE



SIECI CIEPŁOWNICZE



DROGOWNICTWO

SKŁADY „KROPELEK”

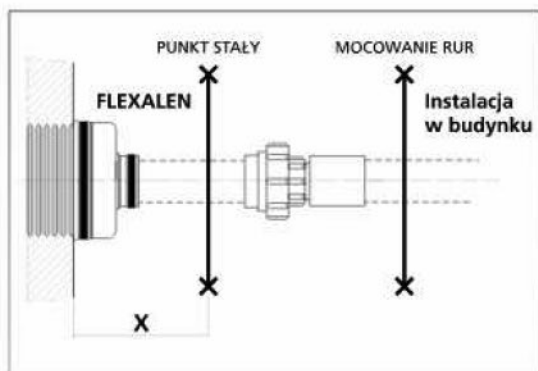
SKŁADY „PECEFAŁ”

SKŁADY „ŻELIWIARZ”

## 4. 782. I. CENNIK PODSTAWOWY SIECI CIEPŁOWNICZE ELASTYCZNE RURY PREIZOLOWANE POLIBUTYLENOWE KARTA B EDYCJA I 2013. STAN NA DZIEŃ 2013.07.01

Współczynnik wydłużalności liniowej dla rur polibutylenowych jest o 5% mniejszy niż dla rur wykonanych z PEX-u. W zestawieniu ze stalą polibutylen wykazuje 10-krotnie większe rozszerzenie długości przy nagrzewaniu. Ze względu na właściwości rury polibutylenowej, siły które powstają w wyniku wzrostu temperatury stanowią 2% w porównaniu do analogicznych sił w rurach stalowych.

Specjalna konstrukcja ślizgowa systemu FLEXALEN 00 zapewnia samokompensację rury roboczej tak, że nie są wymagane elementy kompensacyjne (kolana, punkty stałe). Przy wejściu do budynku koniec rury musi być koniecznie umocowany za pomocą rekomendowanych przez nas punktów stałych. Pozwala to uniknąć wzrostu naprężeń w złączkach przejściowych. Standardowe wejście kolanem nie wymaga punktu stałego.



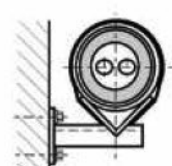
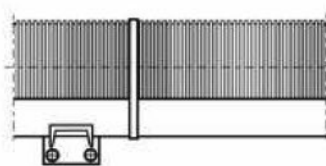
Rura przewodowa Dz [mm]	X *) [mm]	maks. siła zmiany długości na rurę przewodową **) [kN]
25	~ 180	0.35
32	~ 180	0.60
40	~ 180	0.90
50	~ 180	1.40
63	~ 180	2.20
75	~ 180	3.00
90	~ 180	4.30
110	~ 180	6.50
125	~ 180	8.30

\*) w zależności od montażu

\*\*) różnica temperatur  $\Delta t = 0 \text{ K}$

Układanie rur Flexalen bez zasypywania. Poziome przewody w budynkach.

Przy układaniu rurociągów Flexalen poziomo w budynkach lub kanałach niezasypanych, zalecane jest położenie rur na całej długości na kątownikach lub półkach z taśmą lub mocowanie rury taśmą co każdy metr (zobacz rysunek zamieszczony obok).



### INFORMACJE TECHNICZNE ORAZ WYCENY INWESTYCYJNE U NASZYCH DORADCÓW

#### USŁUGI



TRANSPORTOWE

#### TAŚMY I FOLIE BUDOWLANE



#### TAŚMY I FOLIE OPAKOWANIOWE



#### MATERIAŁY IZOLUJĄCE I USZCZELNIAJĄCE



#### SYSTEMY DOCIEPLEŃ BUDYNKÓW



#### BEZPIECZEŃSTWO I HIGIENA PRACY



## Chemia

Instalacje:  
kontakt bezpośredni: +48 605 227 040  
magazyn dla dostaw 111I: ul. Kościuszki 227, 40-600 Katowice  
biuro@orangeseven.pl  
magazyn dla dostaw 114I: ul. Handlowa 2, 41-807 Zabrze  
biuro@orangeseven.pl

Chemia:  
kontakt bezpośredni: +48 605 227 040  
magazyn dla dostaw 111C: ul. Śląska 88, 40-742 Katowice  
biuro@orangeseven.pl  
magazyn dla dostaw 114C: ul. Handlowa 2, 41-807 Zabrze  
biuro@orangeseven.pl

Kropelek:  
kontakt bezpośredni: +48 505 657 795  
magazyn dla dostaw 114SIW: ul. Handlowa 2, 41-807 Zabrze  
sklad.kropelek.zabrze@orangeseven.pl

Pecęfał:  
kontakt bezpośredni: +48 505 657 795  
magazyn dla dostaw 114SII: ul. Handlowa 2, 41-807 Zabrze  
sklad.pecefal.zabrze@orangeseven.pl

Żeliwiarz:  
kontakt bezpośredni: +48 505 657 795  
magazyn dla dostaw 111SID: ul. Cegielnia Murcki 5, 40-749 Katowice  
sklad.zeliwiarz.katowice@orangeseven.pl

Adres do korespondencji i fakturowania: Orange Seven, ul. Opolskiego 1/21, 41-500 Chorzów